

PLAN ZAGOSPODAROWANIA TERENU

LEGENDA:

- GRANICA OPRACOWANIA: DZIAŁKI NR 191/6, 158/2, 2
- DZIAŁKI GMINNE DROGOWE: NR 191/4 dr. 191/5 dr. 157 (wg ODRĘBNEGO OPRACOWANIA)
- ✂ DRZEWA DO USUNIĘCIA
- BUDYNKI DO ROZBIÓRKI (BUDYNEK KONKRETNIE BUDYNEK TYPUBUDOWY)
- BUDYNKI ISTNIEJĄCE
- BUDYNKI PROJEKTOWANE: B1-BUDYNEK LETNISKOWY
- H-BUDYNEK LETNISKOWY
- HN-BUDYNEK LETNISKOWY DO OSÓB NIEPEŁNOSPRAWNYCH
- L-BUDYNEK LETNISKOWY
- M1-BUDYNEK MAGAZYNOWY
- K1-BUDYNEK Z KUCHNIĄ LETNIĄ
- WIATA REKREACYJNA 3,5x5m
- ZP + GŁÓWNA ROZDZIELNICA 2,5x5m
- PROJEKTOWANA INSTALACJA WODOCIĄGOWA
- PROJEKTOWANA WEWN. LINIA ELEKTROENERGETYCZNA
- YKY 5x120 mm²
- YKY 5x10 mm²
- YKY 5x240 mm²
- YKY 3x120 mm²
- PROJEKTOWANA INST. GAZOWA
- PROJEKTOWANA INSTALACJA KANALIZACJI SANITARNEJ
- STUDNIA Ø 1000 mm h=2,0
- STUDNIA Ø 1000 mm h=2,5
- STUDNIA Ø 1000 mm h=3,0
- KANALIZACJA SANITARNA DO LIKWIDACJI
- ISTNIEJĄCE ZBIORNIKI NA NIECZYSTOŚCI CIEKLE - DO WYMIANY NA NOWE (o poj. do 50m³)
- PROJEKTOWANE ZBIORNIKI NA NIECZYSTOŚCI CIEKLE (o poj. 12m³)
- PRZEPOMPOWNIA ŚCIEKÓW
- PROJEKTOWANY PLAC TRENINGOWY / SIŁOWNIA
- PROJEKTOWANY CIĄG PIESZO- JEZDNY
- MIEJSCA POSTOJOWE IŁOŚĆ: 52
- MIEJSCA POSTOJOWE DLA INWALIDY IŁOŚĆ: 3
- MIEJSCA NA ODPADY DOSTOSOWANE DO SEGREGACJI WIATA ZAMYKANA 3,5x5m
- ŁAWKA 8 SZT.
- ŚMIETNIK NA SŁUPKU 8 SZT.
- LAMPY OGRODOWE NISKIE SZT.15
- LAMPY OGRODOWE WYSOKIE SZT.17
- HYDRANTY DN100

przepompownia ścieków

projektowane zbiorniki na nieczystości ciekłe o pojemności do 12m³

hydroforownia i stacja uzdatniania wody

STREFA PLACU APELOWEGO

stacja ładowania pojazdów elektrycznych

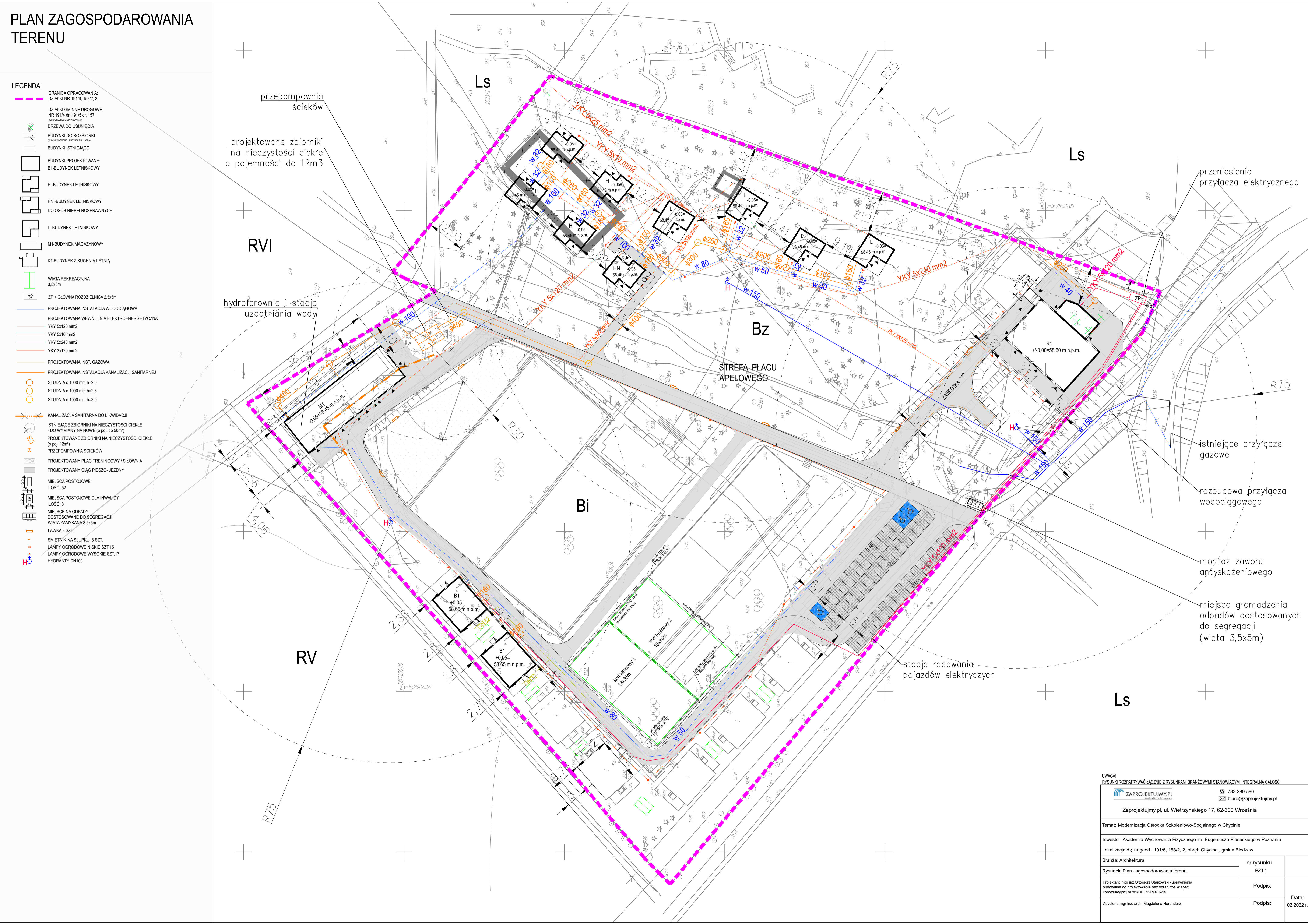
przeniesienie przyłącza elektrycznego

istniejące przyłącze gazowe

rozbudowa przyłącza wodociągowego

montaż zaworu antyoszozeniowego

miejsce gromadzenia odpadów dostosowanych do segregacji (wiata 3,5x5m)



UWAGA! RYSUNKI ROZPATRYWAĆ ŁĄCZNIE Z RYSUNKAMI BRANŻOWYMI STANOWIĄCYMI INTEGRALNĄ CAŁOŚĆ	
ZAPROJEKTUJMY.PL biuro@zaprojektujmy.pl	783 289 580 biuro@zaprojektujmy.pl
Zaprojektujmy.pl, ul. Wietrzyńskiego 17, 62-300 Września	
Temat: Modernizacja Ośrodka Szkoleniowo-Socjalnego w Chycinie	
Inwestor: Akademia Wychowania Fizycznego im. Eugeniusza Piaseckiego w Poznaniu	
Lokalizacja dz. nr geod. 191/6, 158/2, 2, obręb Chycina, gmina Bledzew	
Branża: Architektura	nr rysunku PZT.1
Rysunek: Plan zagospodarowania terenu	Podpis:
Projektant: mgr inż. Grzegorz Stajkowski - uprawnienia budowlane do projektowania bez ograniczeń w spec. konstrukcyjnej nr WKR0276POOK15	Data: 02.2022 r.
Asystent: mgr inż. arch. Magdalena Harendarz	Podpis: