

RV

Wstępna koncepcja graficzna elektrowni fotowoltaicznej PV I Stary Dworek oraz PV II Stary Dworek  
 Lokalizacja: Stary Dworek, gmina Bledzew, powiat międzyrzecki  
 Działki ewid. nr 87/5, 87/6  
 Format: A3  
 Powierzchnia opracowania: 4,8 ha  
 Moc planowanej inwestycji: do 2MW (2x1 MW)  
 Opracowanie na kesrokopii mapy ewidencyjnej  
 Koncepcja może ulec zmianie na późniejszych etapach prac projektowych i nie można jej traktować jako ostateczną

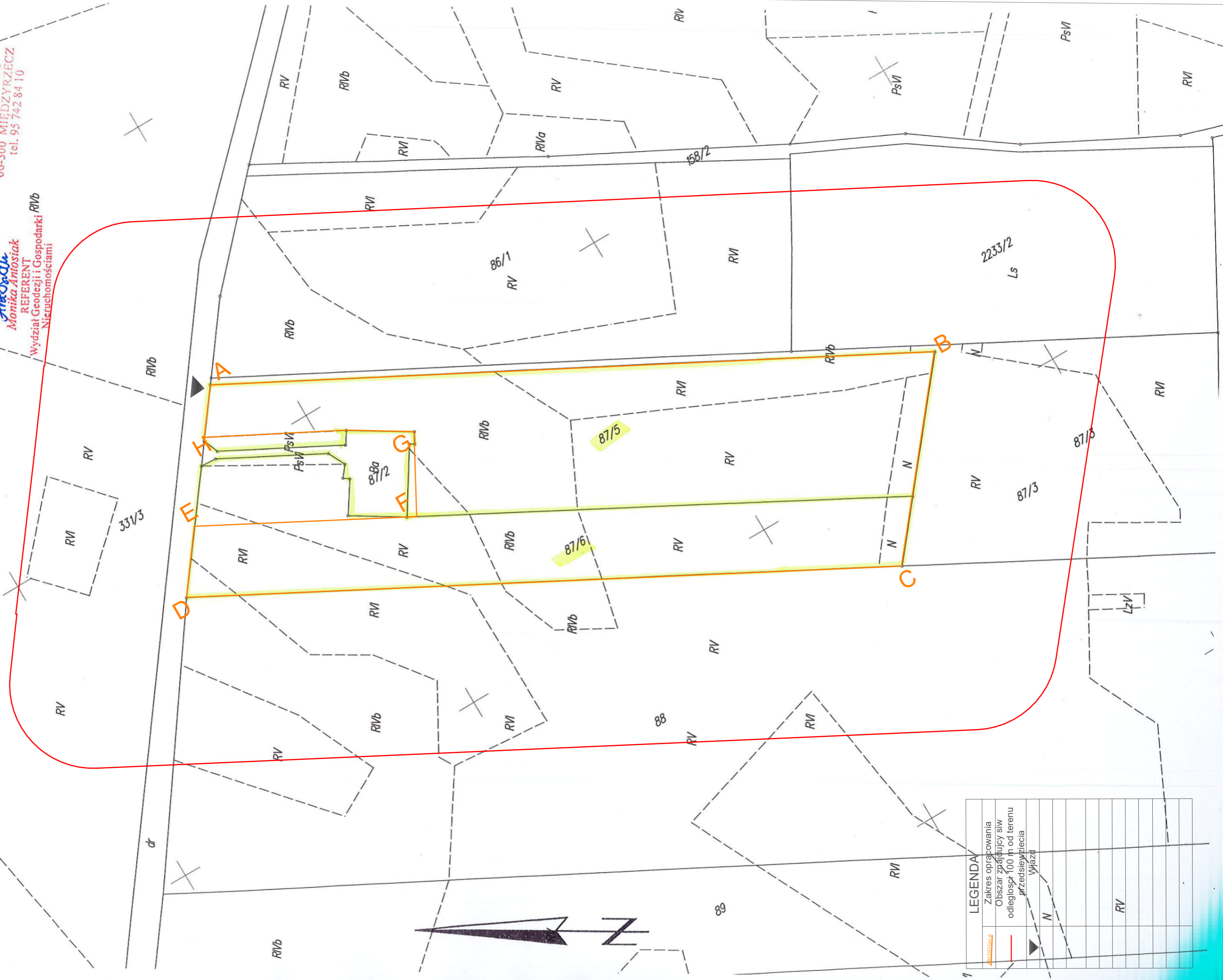
Posiadać się zgodność niniejszej kopii z treścią materiału państwowego zasobu geodezyjnego i kartograficznego	STAROSTA MIĘDZYRZECZKI
Organ prowadzący państwowy zasób geodezyjny i kartograficzny	GN.6621.537.2020
Nazwa materiału zasobu	06.07.2020
Identyfikator ewidencyjny materiału zasobu	
Data wykonania kopii	
Imię, nazwisko i podpis osoby reprezentującej organ	

Z up. STAROSTY

*Antosia*  
**Monika Antosiak**  
 REFERENT  
 Wydział Geodezji i Gospodarki  
 Nieruchomościami

STAROSTWO POWIATOWE  
 w Międzyrzeczu  
 ul. Przemysłowa 2  
 66-300 MIĘDZYRZECZ  
 tel. 95 742 84 10

KOPIA MAPY EWIDENCYJNEJ  
 Gmina: Bledzew  
 Obręb: 0002 Stary Dworek  
 Id obrębu: 080301\_2.0002  
 Skala 1:2000



**LEGENDA**

	Zakres opracowania
	Obszar znajdujący się odległość 100 m od terenu przedsięwzięcia
	Wyjazd
	N
	RV