

Rada Gminy Bledzew
WPŁYNEŁO

09.10.2019

Nr dz. 215 podpis

PROJEKT
63/2019

UCHWAŁA NR/19

Rady Gminy Bledzew

z dnia2019r.

W sprawie uzgodnienia prac wykonywanych na terenie użytku ekologicznego „Długie Torfowisko” i „Na Linii”.

Na podstawie art. 45 ust 2 pkt 1 w związku z art. 44 ust 1 ustawy z dnia 16 kwietnia 2004r. o ochronie przyrody (Dz. u z 2018r. poz. 1614 ze zm.) po rozpatrzeniu pisma ZG.2217.3.3.2019 z dnia 05.08.2019r. Nadleśnictwa Skwierzyna, Rada Gminy Bledzew uchwała, co następuje:

§ 1. Uzgadnia się wykonanie prac na następujących działkach:

- 1) Działka nr 2063 – Użytek ekologiczny „Długie Torfowisko”. Opis prac - usunięcie drzew:
 - a) sosna zwyczajna: 64szt – 6szt; 75cm – 12szt, 80cm – 14szt, 97cm – 13szt, 106 – 4szt, 114cm – 5szt,
- 2) Działka nr 2064 – Użytek ekologiczny „Długie Torfowisko”. Opis prac - usunięcie drzew:
 - a) sosna zwyczajna: 38cm – 12szt, 49cm – 1szt, 54cm – 15szt,
- 3) Działka 2006 – Użytek ekologiczny „Na Linii”. Opis prac - usunięcie drzew:
 - a) świerk : 78cm – 6szt, 83cm – 12szt,
- 4) Działka 2007 – Użytek ekologiczny „Na Linii”. Opis prac - usunięcie drzew:
 - a) świerk : 71cm – 5szt, 87cm – 12szt,
 - b) sosna zwyczajna: 79cm – 3szt, 88cm – 7szt, 103cm – 2szt.

§ 2. 1. Prace należy wykonać w taki sposób aby nie spowodowało to utraty walorów przyrodniczych użytków ekologicznych.

2. Wszystkie prace włącznie z uporządkowaniem działek, na których były one prowadzone powinny zostać wykonane w terminie do 30 grudnia 2020 roku.

3. W przypadku usuwania drzew w okresach lęgowych ptactwa należy uprzednio dokonać ich oględzin pod kątem zasiedlenia przez ptactwo lub inne zwierzęta. W przypadku wystąpienia przypadku zasiedlenia usuwanych drzew przez ptactwo lub inną zwierzynę prace należy przerwać.

§ 3. Wykonanie uchwały powierza się Wójtowi Gminy Bledzew.

§ 4. Uchwała wchodzi w życie z dniem podjęcia

KIEROWNIK
Referatu rozwoju gospodarczego,
ochrony środowiska

Projekt przygotował:mgr Artur Musiałki.....

Projekt sprawdził i zatwierdził:dr Zaklina Skrenty.....

RADCA PRAWNY
ZG/ZG/625

Uzasadnienie: Nadleśnictwo Skwierzyna pismem pisma ZG.2217.3.3.2019 z dnia 05.08.2019r zwróciło się o uzgodnienie prac na użytkach ekologicznych. Zaplanowane prace będą polegać na usunięciu drzew w celu przywrócenia właściwego sposobu użytkowania i przeznaczenia użytków ekologicznych.

Zgodnie z art. 45 ust 2 pkt 1 ustawy o ochronie przyrody wszelkie prace na użytkach ekologicznych związane z potrzebą ochrony przyrody mogą zostać wykonane po uprzednim uzgodnieniu tego z organem, który ustanawiał te formy ochrony, w tym przypadku z Radą Gminy Bledzew.

Protokół spisany w dniu 4 września 2019 r.

z oględzin drzew i krzewów

Obecni:

1. Artur Musiański – Urząd Gminy Bledzew
2. Maciej Hałuszczak – Nadleśnictwo Skwierzyna

W dniu dzisiejszym osoby wymienione w niniejszym protokole dokonały oględzin drzew przeznaczonych do usunięcia, które zostały wymienionych we wniosku z dnia 05.08.2019r. znak ZG.2217.3.3.2019 stwierdzając co następuje:

1. W obrębie wszystkich drzew i krzewów, ich koron, pni nie stwierdzono występowania gatunków chronionych.
2. Przedstawiciel wnioskodawcy okazał działkę nr: 2064; 2063; 2007 i 2006 obręb Pniewo na których rosną drzewa objęte wnioskiem jw.
3. Po dokonaniu szczegółowych oględzin drzew do usunięcia przeznaczono:
 - a) Działka nr 2063 – Użytek ekologiczny DŁUGIE TORFOWISKO:
 - Sosna zwyczajna: 64szt – 6szt; 75cm – 12szt, 80cm – 14szt, 97cm – 13szt; 106 – 4szt, 114cm – 5szt
 - b) Działka nr 2064 – Użytek ekologiczny DŁUGIE TORFOWISKO
 - Sosna zwyczajna: 38cm – 12szt, 49cm – 1szt; 54cm – 15szt
 - c) Działka 2006 – Użytek ekologiczny NA LINII:
 - Świerk zwyczajny: 78cm – 6szt, 83cm – 12szt
 - d) Działka 2007 – Użytek ekologiczny NA LINII:
 - Świerk zwyczajny: 71cm – 5szt, 87cm – 12szt
 - Sosna zwyczajna: 79cm – 3szt; 88cm – 7szt, 103cm – 2szt
4. W trakcie oględzin wykonano dokumentację zdjęciową.
5. Drzewa przeznaczone do usunięcia porastają użytki ekologiczne i ich usunięcie związane jest z utrzymaniem użytków we właściwym stanie przyrodniczym.

W przypadku usuwania drzew i krzewów w okresach lęgowych ptactwa należy uprzednio dokonać ich oględzin pod kątem zasiedlenia przez ptactwo lub inne zwierzęta.

W przypadku wystąpienia przypadku zasiedlenia usuwanych drzew i krzewów przez ptactwo lub inną zwierzyinę pracę należy przerwać.

Termin przeprowadzenia prac związanych z usuwaniem drzew i krzewów – do 30 grudnia 2020r.

Na tym protokół zakończono i podpisano.

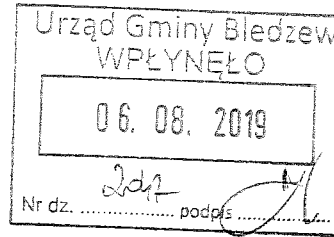
1. Artur Musiański:
2. Maciej Hałuszczak:

mac. Artur Musiański
SPECALISTA
SŁUŻBY LEŚNEJ
Maciej Hałuszczak



Skwierzyna, 05.08.2019 r.

Zn. spr.: ZG.2217.3.3.2019



Urząd Gminy
ul. Kościuszki 16
66-350 Bledzew

Dotyczy: przywrócenie sposobu użytkowania ziemi

Nadleśnictwo Skwierzyna zwraca się z wnioskiem o przywrócenie sposobu użytkowania ziemi na niżej wymienionych gruntach:

Gmina	Obręb ewid.	Nr działki	Obręb leśny	Oddz.	Rodzaj użytku	Pow. (ha)
Bledzew	Pniewo	2064	Skwierzyna	566-d	E-N	2,1700
Bledzew	Pniewo	2063	Skwierzyna	565-g	E-N	3,0600
Bledzew	Pniewo	2007	Skwierzyna	496-k	E-N	1,3600
Bledzew	Pniewo	2006	Skwierzyna	495-k	E-N	1,8200

Na ww. działkach obserwowana jest sukcesja naturalna. Nadleśnictwo Skwierzyna planuje własnymi środkami przywrócić właściwy sposób użytkowania ziemi przez usunięcie występujących na ww. powierzchni drzew i krzewów:

Gmina	Obręb ewid.	Nr działki	Pow. (ha)	Gatunek drzew/krzewów	Obwód pni drzew (cm)
Bledzew	Pniewo	2064	2,1700	sosna zwyczajna, świerk pospolity	30-110
Bledzew	Pniewo	2063	3,0600	sosna zwyczajna, świerk pospolity	30-80
Bledzew	Pniewo	2007	1,3600	sosna pospolita	30-110
Bledzew	Pniewo	2006	1,8200	sosna pospolita	30-120

Informujemy, że planowane do usunięcia gatunki drzew i krzewów nie są objęte ochroną prawną w rozumieniu przepisów ustawy o ochronie przyrody.

Nadleśnictwo Skwierzyna oświadcza, że działki nr 2064, 2063, 2007, 2006, obręb Pniewo, gmina Bledzew stanowią grunty własności Skarbu Państwa w zarządzie Państwowego Gospodarstwa Leśnego Lasy Państwowe Nadleśnictwo Skwierzyna.



Wymienione działki znajdują się na użytku ekologicznym „Długie torfowisko” oraz „Na linii”.

Wystosowanie wniosku uzasadniamy zapisami zawartymi w § 3 poz. 6 Uchwały Nr XXXV/207/17 Rady Gminy Bledzew z dnia 30 maja 2017 r. ws. ustanowienia użytku ekologicznego.

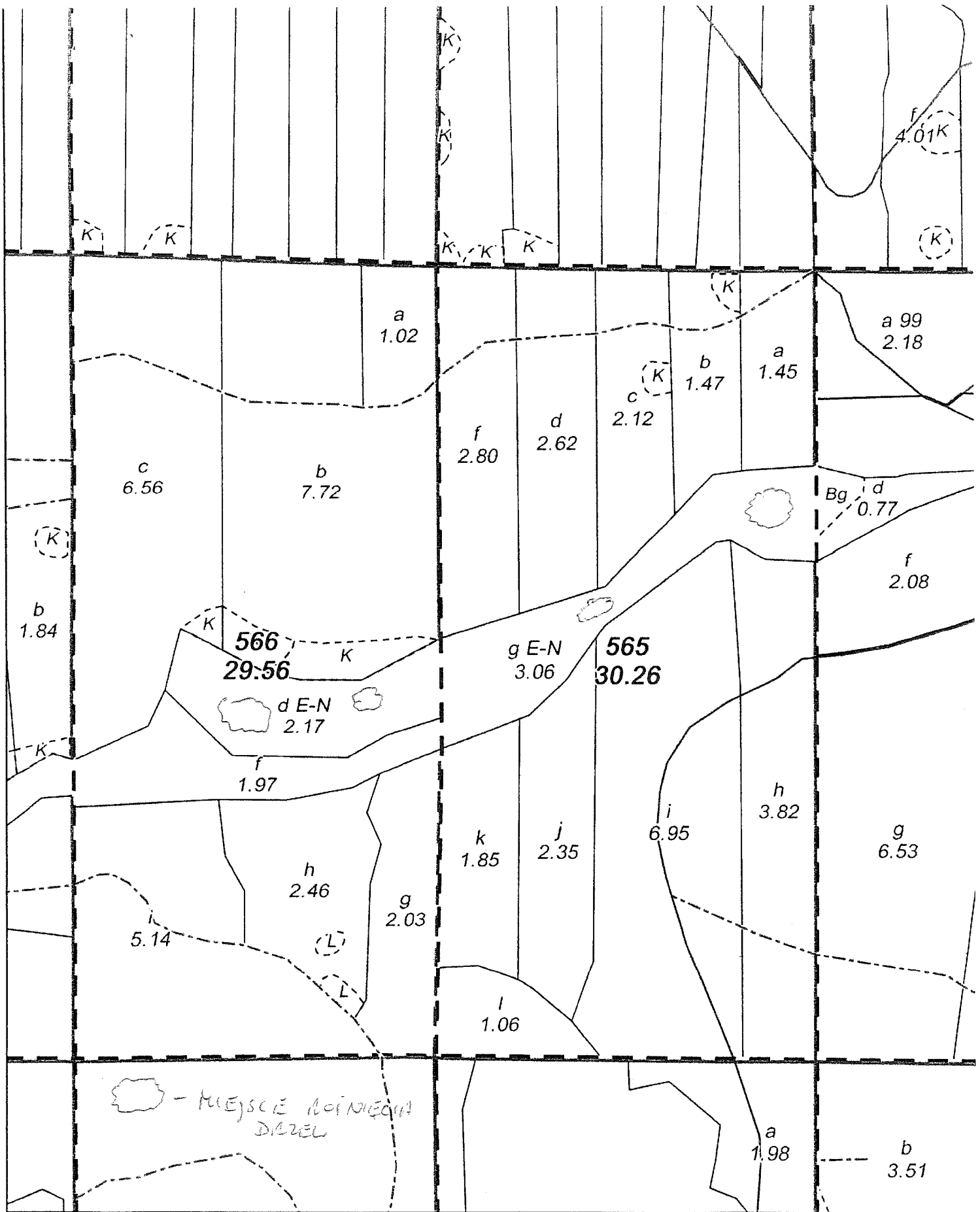
NADLEŚNICTWO
NADLEŚNICTWA SKWIERZYNA
ul. Lądowa 1, 66-440 Bledzew

W załączeniu:

1. Mapa gospodarcza w skali 1:5000 z oznaczeniem nieruchomości

Do wiadomości:

1. aa
2. UG Bledzew



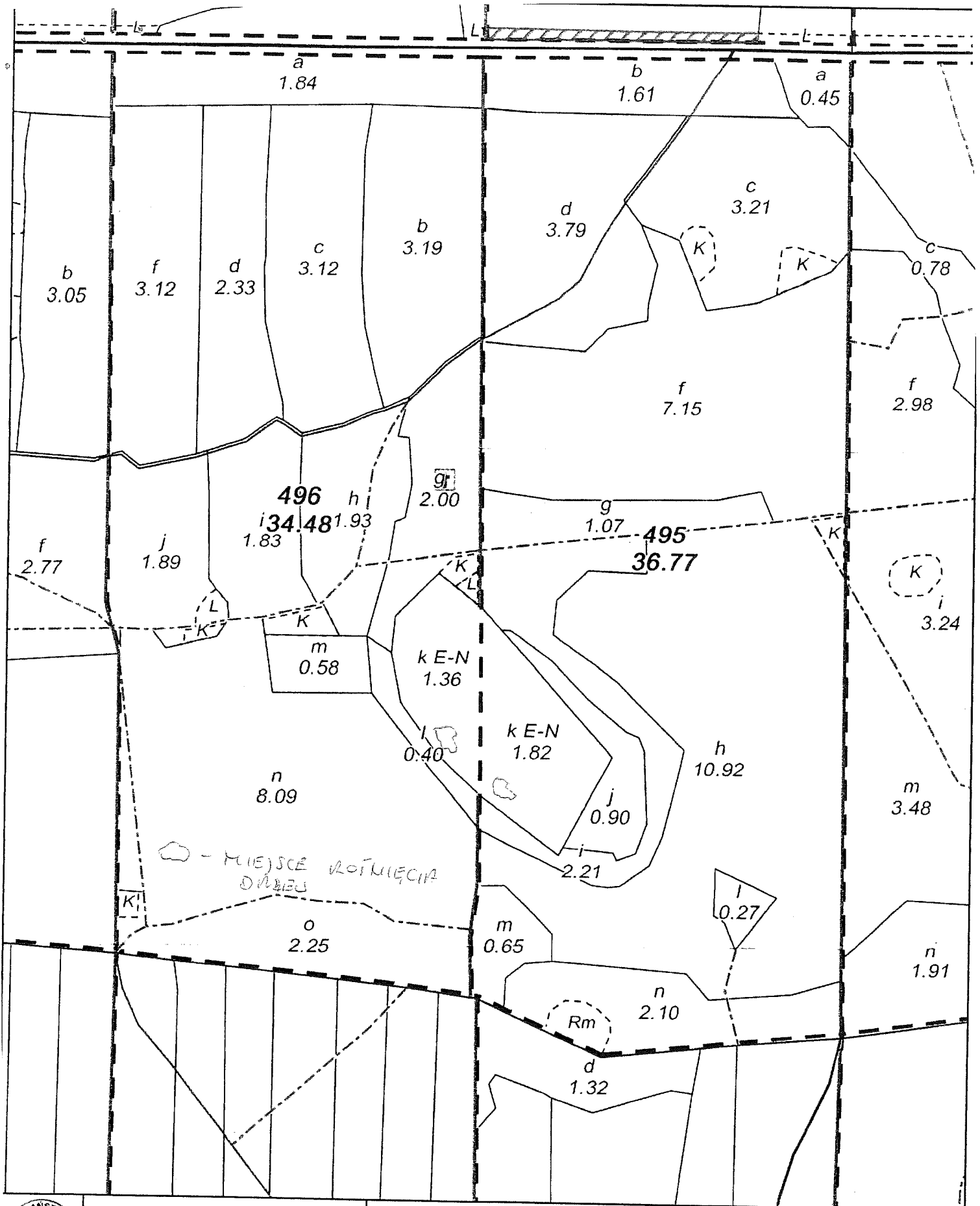
Nadleśnictwo Skwierzyna
Stan na 05-08-2019



Skala 1:5000
0 50 100 m

Legenda:

- Projektowane linie podziału pow.
- Droga leśna
- Inne
- Linie podziału powierzchniowego
- Wizura
- Inne obiekty infrastruktury
- Wydzielenia
- Wydzielenia - bufor
- Nadleśnictwa
- Oddziały
- Leśnictwa
- PNSW



Nadleśnictwo Skwierzyna

Stan na 05-08-2019

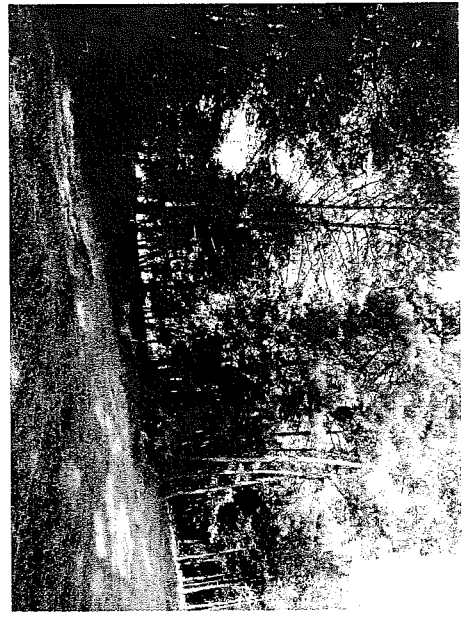


Skala 1:5000
0 50 100 m

Legenda:

- | | | |
|---------------------------------|-----------------------------|-----------|
| Droga publiczna | Inne obiekty infrastruktury | Cmentarze |
| Droga leśna | Wydzielenia | PNSW |
| Inne | Nadleśnictwa | Inne PNSW |
| Linie podziału powierzchniowego | Oddziały | |
| Wizura | Leśnictwa | |

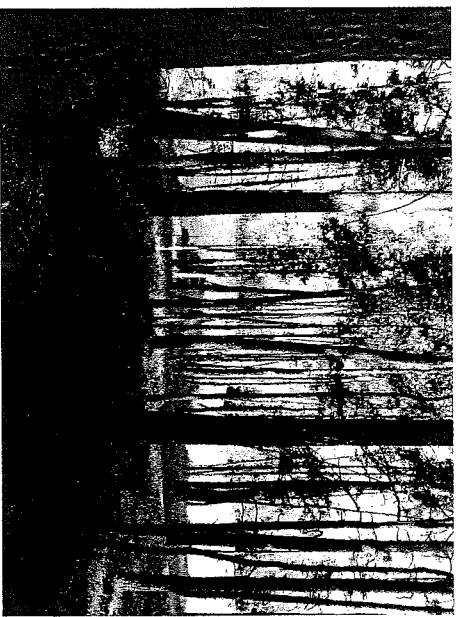
Dr. 2063



Dr. 2063



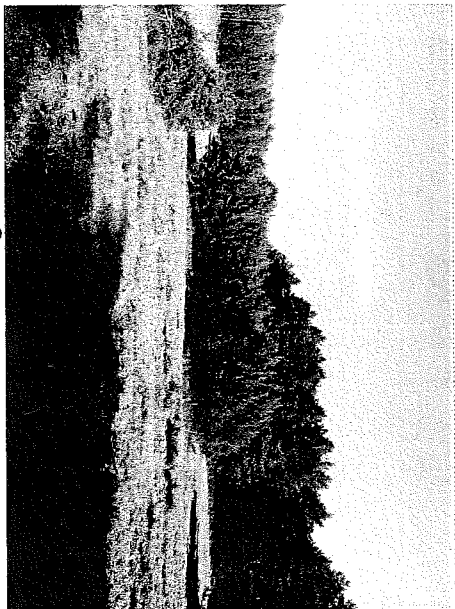
Dr. 2063



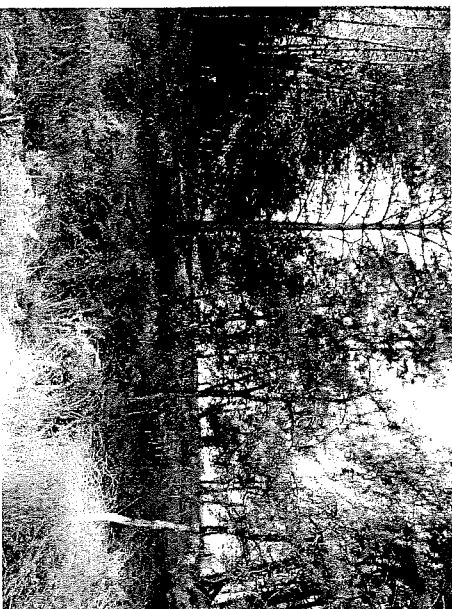
Dr. 2064



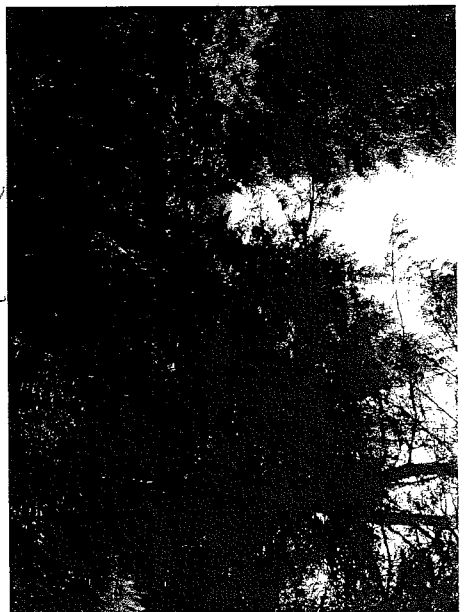
Dr. 2064



Dr. 2067



Dr. 2009



Dr. 2009



Dr. 2006

