

**Uchwała Nr
Rady Gminy Bledzew
z dnia**

w sprawie pozbawienia drogi kategorii drogi gminnej.

Na podstawie art. 18 ust. 2 pkt 15 ustawy z dnia 8 marca 1990 r. o samorządzie gminnym (Dz. U. z 2017 r. , poz. 1875 tj. ze zm.) oraz art. 10 ust. 1 i 2 w zw. z art. 7 ust.1 i 2 ustawy z dnia 21 marca 1985 r. o drogach publicznych (Dz. U. z 2017 r. , poz.2222 tj. ze zm.), po zasięgnięciu opinii Zarządu Powiatu Międzyrzeckiego, Rada Gminy Bledzew uchwała co następuje:

§ 1.

- 1.Pozbawia się kategorii drogi gminnej działkę numer ewidencyjny 77/1 usytuowaną w obrębie Goruńsko, powstałą na skutek jej wydzielenia z działki o numerze 77 i wyłącza się działkę numer 77/1 z użytkowania .
2. położenie działki określonej w ust.1 pozbawionej kategorii drogi gminnej określa załącznik nr 1 do niniejszej uchwały.

§ 2.

- 1.Pozbawia się kategorii drogi gminnej działki numer 177/12, 177/13, 177/14, 177/15 , 177/16, 177/17 usytuowane w obrębie Chycina, powstałe na skutek ich wydzielenia z działki o numerze 177/1 i wyłącza się działki numer 177/12, 177/13, 177/14, 177/15, 177/16, 177/17 z użytkowania.
2. położenie działek określonych w ust.1 pozbawionych kategorii drogi gminnej określa załącznik nr 2 do niniejszej uchwały.

§ 3.

- 1.Pozbawia się kategorii drogi gminnej działkę nr 123 obręb Popowo i wyłącza się z użytkowania.
2. położenie działki określonej w ust.1 pozbawionej kategorii drogi gminnej określa załącznik nr 3 do niniejszej uchwały.

§ 4.

Wykonanie uchwały powierza się Wójtowi Gminy Bledzew.

§ 5.

Uchwała wchodzi w życie po upływie 14 dni od dnia ogłoszenia w Dzienniku Urzędowym Województwa Lubuskiego.

Lukasz Woźniak

RADCA PRAWNY
Lista DIRP nr R-ZG-G-335

Jednostka ewid. 080301_2 Bledzew Obręb 0008 GORUŃSKO WYCINEK MAPY EWIDENCYJNEJ SKALA 1: 1000	MAPA Z PROJEKTEM PODZIAŁU NIERUCHOMOŚCI działka nr 77 KW GW1M/00021168	Klauzula o przyjęciu operatu do państwowego zasobu geodezyjno-kartograficznego
Granice nieruchomości objętej podziałem przyjęto wg. istniejącego stanu prawnego, w operacji technicznym nr KERG	Projektowany podział wykonano na podstawie Postanowienia Wójta Gm. Bledzew Nr RG. GR. 6831. 6. 2016 z dnia 20.07. 2016r Nr ewid. zgt. 757/ 2016	Projekt podziału wykonał BIURO GEODEZYJNO-KARTOGRAFICZNE <i>Jerzy Jackowski</i> 30 Sycznia 18 9/10, 66-300 Międzyrzecz 006-101 46-86 Region 2: 01 717

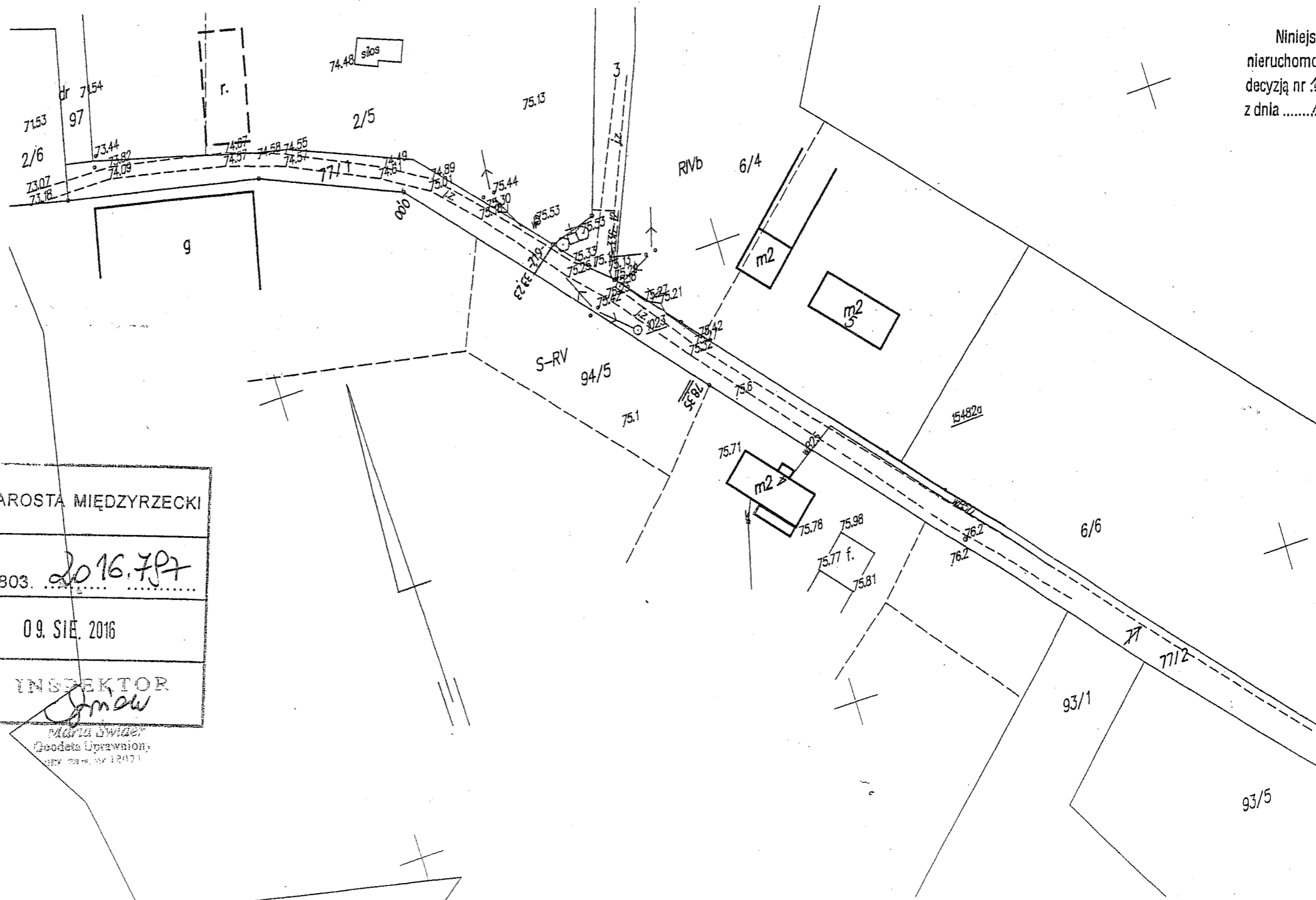
Załącznik nr 1
do uchwały
Rady Gminy Bledzew
z dnia



WYKAZ POWIERZCHNI					
STAN DOTYCHCZASOWY			STAN NOWY		
Nr dz.	Właściciel	KW	Pow. w ha	Nr dz.	Pow. ha
77	Gmina Bledzew	GW1M/000	1,49	77/1	0,0737
				77/2	1,42
				Razem	1,4937

Z up. Wójta Gminy
Wojciech Andrzejewski
Sekretarz Gminy

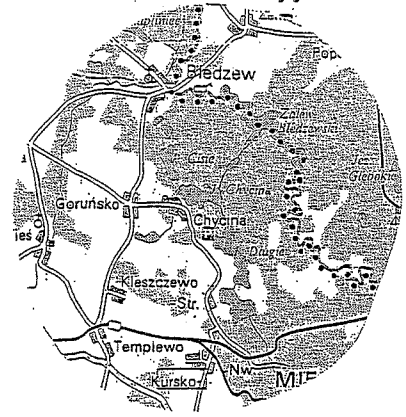
Niniejszy projekt podziału
nieruchomości został zatwierdzony
decyzją nr *ACGR. 6331. 6. ADK*
z dnia *10.03. 2016*



Organ prowadzący państwowy zasób geodezyjny i kartograficzny	STAROSTA MIĘDZYRZECKI
Identyfikator ewidencyjny materiału zasobu	P.0803. <i>2016.797</i>
Data wpisania do ewidencji materiałów zasobu	09. SIE. 2016
Imię, nazwisko i podpis osoby reprezentującej organ	INSPEKTOR <i>Janina Swiader</i> Geodeta Uprawniony nr 224 w 12021

Organ prowadzący bieżący zasób geodezyjno-kartograficzny	STAROSTA MIĘDZYRZECKI
Identyfikator ewidencyjny materiałów zasobu	P.0803. 2017.90
Data wydania do inwentaryzacji materiałów zasobu	27. STY. 2017
Imię, nazwisko i pozycja osoby reprezentującej organ	Z up. STAROSTY mgr Jarosław Mazowski KIEROWNIK Powiatowego Ośrodka Dokumentacji Geodezyjnej i Kartograficznej

Mapa orientacyjna



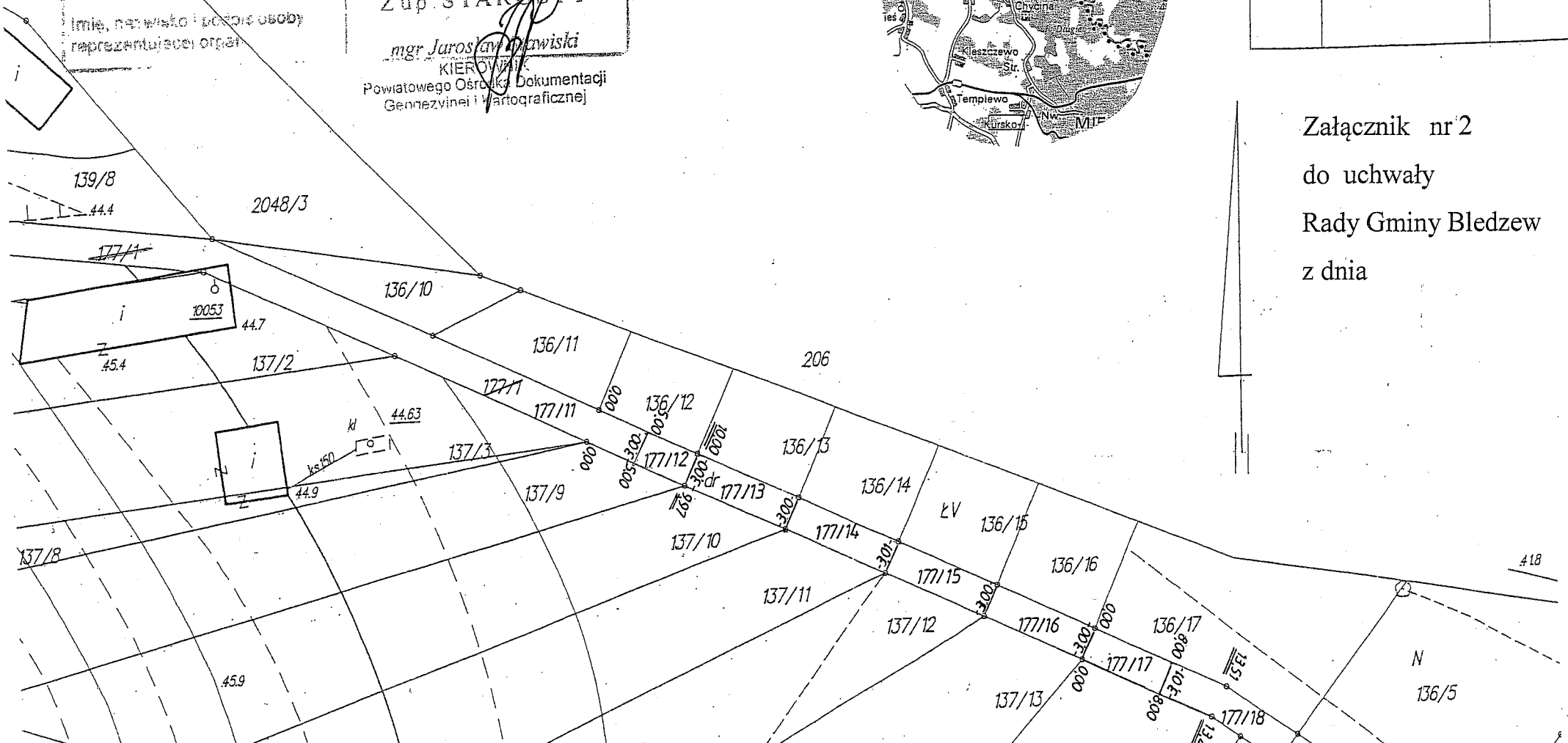
Jednostka ewid. 080307_2 BLEDZEW Obwód 0009 CHYCINA WYCINEK MAPY EWIDENCYJNEJ SKALA 1:1000	MAPA Z PROJEKTEM PODZIAŁU NIERUCHOMOŚCI działka nr 177/1 KW GW1M/00021181	Klauzula o przyjęciu operatu do państwowego zasobu geodezyjno-kartograficznego
Granice nieruchomości objętej podziałem przyjęto wg. istniejącego stanu prawnego w operacie technicznym nr KERG 781/19/98	Projektowany podział wykonano na podstawie Postanowienia Wójta Gm. Bledzew nr RG.GR.6831.16.2016 z dnia 14.12.2016 Nr ewid. zgł. 1340/2016	Projekt podziału wykonali GISB BLEDZEW, KARTOGRAFIS Jarosław Mazowski 30 STYCZEŃ 2017, 66-300 95-101-06-86 Regon 210

WYKAZ POWIERZCHNI				STAN NOWY	
STAN DOTYCHCZASOWY				Nr dz.	Pow. ha
Nr dz.	Właściciel	KW	Pow. w ha		
177/1	Gmina Bledzew	GW1M/00021181	0.0794	177/11	0.0596
				177/12	0.0015
				177/13	0.0030
				177/14	0.0030
				177/15	0.0030
				177/16	0.0030
				177/17	0.0024
				177/18	0.0039
				Razem	0.0794

Załącznik nr 2
do uchwały
Rady Gminy Bledzew
z dnia

Niniejszy projekt podziału nieruchomości został zatwierdzony decyzją nr RG.GR.6831.16.2016 z dnia 08.02.2017

Z up. Wójta Gminy
Wojciech Andrzejewski
Sekretarz Gminy



Załącznik nr 3
do uchwały
Rady Gminy Bledzew
z dnia .

