

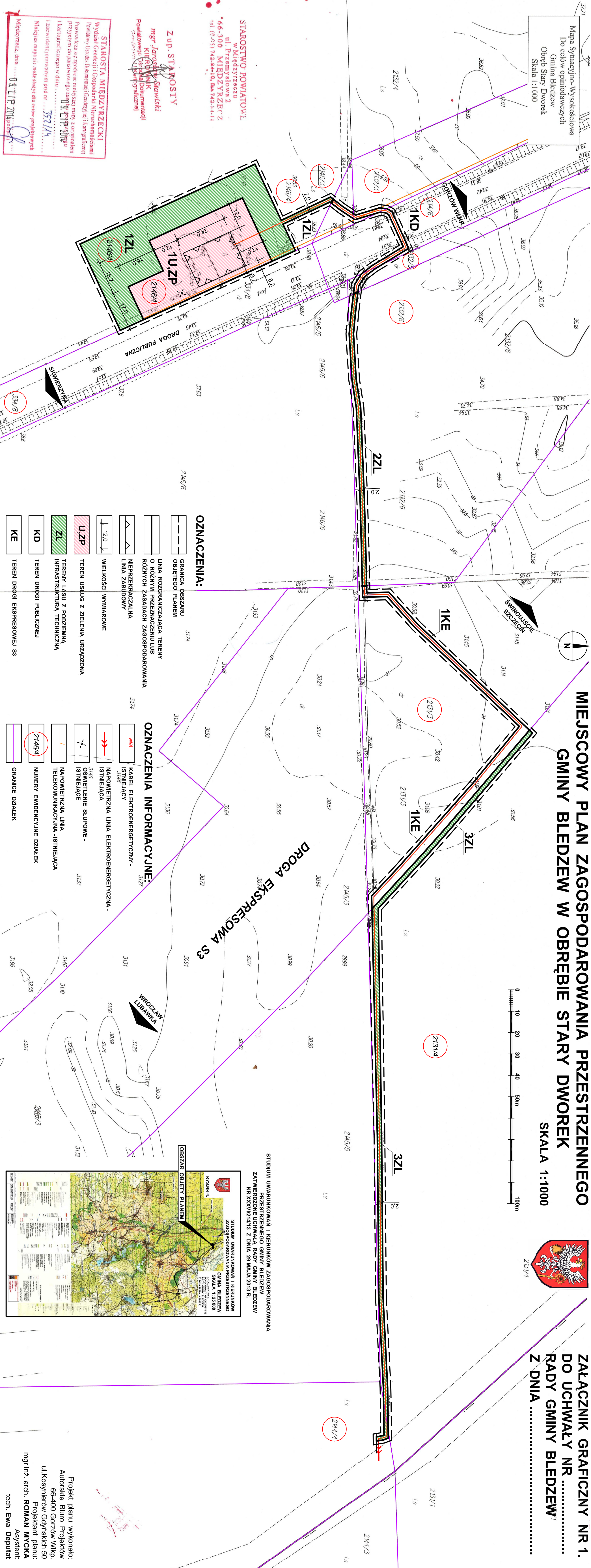
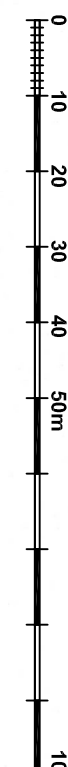
Mapa Sytuacyjno-Wysokościowa
Do celów opiniodawczych
Gmina Bledzew
Obręb Stary Dworek
Skala 1:1000

MIJSCOWY PLAN ZAGOSPODAROWANIA PRZESTRZENNEGO GMINY BLEDEZEW W OBRĘBIE STARY DWOREK



ZAŁĄCZNIK GRAFICZNY NR 1.
DO UCHWAŁY NR
RADY GMINY BLEDEZEW
Z DNIA

SKALA 1:1000

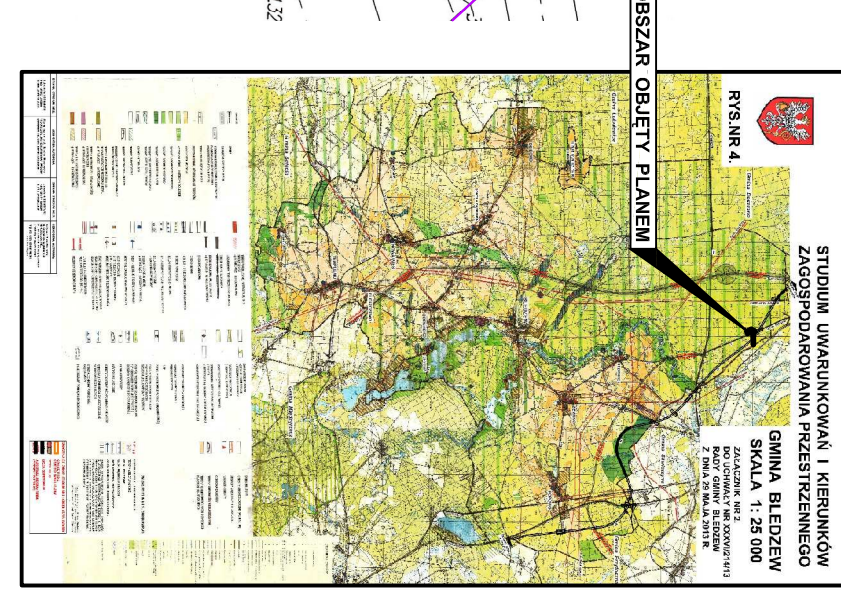


OZNACZENIA:

| | |
|--|---|
| | GRANICA OBSZARU OBJĘTEGO PLANEM |
| | LINIA ROZGRANICZAJĄCA TERENY O RÓŻNYM PRZEZNACZENIU LUB ROZNYCH ZASADACH ZAGOSPODAROWANIA |
| | NIEPERZEKACZALNA LINIA ZABUDOWY |
| | WIELKOŚCI WYMIAROWE |
| | U.ZP TEREN USŁUG Z ZIELENIĄ URZĄDZONA |
| | ZL TERENY LASU Z PODZIEMNĄ INFRASTRUKTURĄ TECHNICZNĄ |
| | KD TEREN DROGI PUBLICZNEJ |
| | KE TEREN DROGI EKSPRESOWEJ S3 |

OZNACZENIA INFORMACYJNE:

| | |
|--|--|
| | 6kV KABEL ELEKTROENERGETYCZNY - ISTNIEJĄCY |
| | 10kV NAPRĘŻENIOWA LINIA ELEKTROENERGETYCZNA - ISTNIEJĄCA |
| | 15kV NAPRĘŻENIOWA LINIA ELEKTROENERGETYCZNA - ISTNIEJĄCE |
| | 15kV OSWIETLENIE SŁUPOWE - ISTNIEJĄCE |
| | 15kV NAPRĘŻENIOWA LINIA TELEKOMUNIKACYJNA - ISTNIEJĄCA |
| | 2146/4 NUMERY EVIDENCYJNE DZIAŁEK |
| | GRANICE DZIAŁEK |



STUDIUM UWARUNKOWAŃ I KIERUNKÓW ZAGOSPODAROWANIA
PRZESTRZENNEGO GMINY BLEDEZEW
ZATWIERDZONE UCHWAŁĄ RADY GMINY BLEDEZEW
NR XXXV/214/13 Z DNIA 29 MARCA 2019 R.

STUDIUM UWARUNKOWAŃ I KIERUNKÓW
ZAGOSPODAROWANIA PRZESTRZENNEGO
GMINA BLEDEZEW
SKALA 1:25 000

PROJEKTANT: mgr inż. arch. ROMAN MYCKA
ASYSTENT: tech. Ewa Deputat

STAROSTWO POWIATOWE
w Międzyzyczcu
ul. Przemysłowa 2
66-300 MIĘDZYZYCZE
tel. (0-43) 743.84+10, fax 743.44.11

Z up. STAROSTY
mgr Jarosław Stawiski
mgr Ryszard Mielnik
Powiatowego Urzędu Dokumentacji
Geodezyjno-Kartograficznej

STAROSTA MIĘDZYZYCZECKI
Wydział Geodezji i Gospodarki Nieruchomościami
Powiatowy Urząd Dokumentacji Geodezji i Kartografii
Przygotowałem ten plan w oparciu o materiały
i kartograficzne w dniu 09.11.2019 r.
i zaopiniowałem go pod nr 352/14.
Niniejsza mapa nie ma siły oddziaływania na celów projektowych
Międzyzycz, dnia 09.11.2019 r.